

SAINT-JEAN



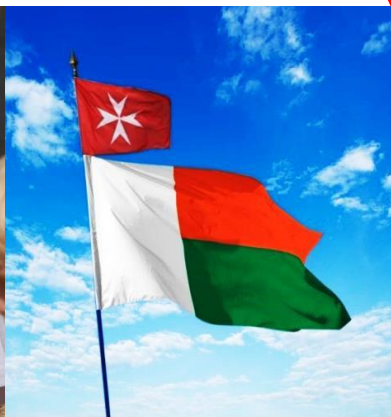
Une tradition d'accueil



DES MAISONS HOSPITALIÈRES
SAINT-JEAN



DES BÉNÉVOLES
AU SERVICE DES PLUS FRAGILES



DES ACTIONS INTERNATIONALES

LA FORCE D'UNE TRADITION POUR PLUS D'HUMANITÉ ET D'ENGAGEMENT
UNE TAILLE HUMAINE POUR PLUS DE RÉACTIVITÉ ET DE CRÉATIVITÉ
DES ÉQUIPES SOUDÉES POUR PLUS D'IMPLICATION ET DE COMPÉTENCE

BULLETIN SAINT-JEAN FRANCE
2017 - 2018 / N° 21

DES MAISONS HOSPITALIÈRES SAINT-JEAN

*HÉBERGER ET ACCOMPAGNER LES FAMILLES DES PATIENTS
ET LES PERSONNES EN TRAITEMENT AMBULATOIRE*



EN 2017
7800 PERSONNES HÉBERGÉES

9 maisons hospitalières
232 lits
44 000 nuitées
26 collaborateurs
55 bénévoles d'accompagnement
9 500 heures de bénévolat

**NEUF MAISONS HOSPITALIÈRES AU SEIN DE
GRANDS HÔPITAUX**

En région parisienne :

Necker (2), Saint-Louis, Raymond Poincaré,
Diaconesses- Croix Saint-Simon

En province :

CHU de Bordeaux, CHU de Nantes,
HCL Lyon-Sud, ICM (Montpellier).

**DES MAISONS ADAPTÉES AU SÉJOUR DES
RÉSIDENTS**

Faciliter le quotidien, dans un cadre calme
et serein assurant proximité et confort.

**UN SOUTIEN ET UN ACCOMPAGNEMENT
PAR DES ÉQUIPES DE COLLABORATEURS ET
DE BÉNÉVOLES**

Une culture de l'accueil partagée par tous,
priviliégiant chaleur et réconfort.

DES PARTENARIATS AVEC LES HÔPITAUX

Les maisons, au cœur de l'hôpital, facilitent
l'intégration dans le parcours de soins de
chirurgie ambulatoire.

UNE UTILITÉ RECONNUE PAR TOUS

Patients, familles, communauté médicale,
bénévoles et donateurs.

S'ADAPTER AUX MUTATIONS DU MONDE HOSPITALIER

LA COHÉSION DES ÉQUIPES, UN ENJEU POUR MIEUX SERVIR



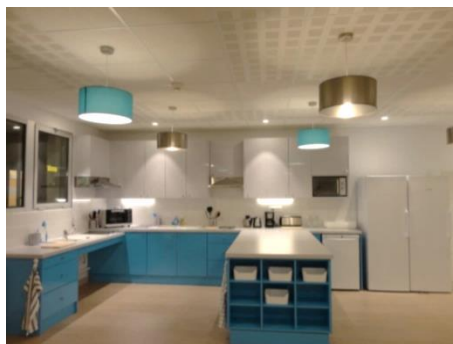
LYON, SÉMINAIRE DES COLLABORATEURS

Comme chaque année, les collaborateurs des maisons, une trentaine de personnes, se sont réunis pour une journée de travail et de réflexion. Étaient également présents les membres de la délégation régionale et les équipes support.

L'objectif était de renforcer la cohésion, améliorer les pratiques par des échanges entre les maisons et préparer le programme de formation de l'année.

NANTES, BILAN UN AN APRÈS

Depuis sa création, cette maison Saint-Jean a reçu près de 1000 personnes, familles de malades ou patients en traitement externe. Son fonctionnement assure, à la plus grande satisfaction des résidents et partenaires médicaux, la qualité de l'accueil, l'écoute, le confort et la proximité avec les services hospitaliers. Ce sont des éléments forts qui facilitent le quotidien des résidents.



CONVENTION AMBULATOIRE, ADAPTATION ET RÉACTIVITÉ SAINT-JEAN

Les nouvelles pratiques (nouveaux traitements, prise en charge connectée, robotisation, ...) modifient profondément l'organisation des hôpitaux. Les séjours sont plus courts et fréquents.

Pour expérimenter des maisons hospitalières accueillant les patients en chirurgie ambulatoire, les agences de santé (ARS) ont sélectionné trois hôpitaux pilotes déjà partenaires de Saint-Jean : Bordeaux, Nantes et Necker.

DES BÉNÉVOLES AU SERVICE DES PLUS FRAGILES

ACCOMPAGNER, AIDER, SOUTENIR



VISITER LES MALADES ET LES PERSONNES ISOLÉES

- Apporter par des visites régulières, réconfort et soutien
- Rompre l'isolement et la solitude
- Un partage dans une relation de confiance
- Une présence ou un accompagnement des patients, en lien avec le personnel soignant.



ACCOMPAGNER LES PERSONNES SOUFFRANT DE HANDICAP

- Personnes porteurs de trisomie ou autistes
- Des camps d'été (en France et à l'étranger), des week-ends, des sorties...
- Des présences, sources d'écoute, d'attention et de respect.

EN 2017

1200 PERSONNES ACCOMPAGNÉES

6 équipes de visite
2 camps pour personnes handicapées
20 étudiants soutenus
80 bénévoles actifs

SOUTENIR LES JEUNES EN DIFFICULTÉ SOCIALE

- Faire le lien entre études et insertion dans la vie professionnelle
- En partenariat avec les lycées, un suivi par des mentors, un soutien financier, une aide technique et humaine
- Une aventure intergénérationnelle.

AU SERVICE DU BIEN COMMUN

VIVRE SON ENGAGEMENT AVEC AUTHENTICITÉ



LES BÉNÉVOLES À L'HÔPITAL POMPIDOU

Une nouvelle équipe Saint-Jean s'est mise en place dans le service de chirurgie cardio-vasculaire. Service très spécialisé dans une chirurgie lourde et anxiogène.

Une présence, essentielle au côté des patients souvent démunis devant la maladie, permet de favoriser le dialogue et la guérison.

LES JEUNES DE SAINT-JEAN, CAMPS D'ÉTÉ POUR PERSONNES HANDICAPÉES

Un neuvième camp d'été pour les personnes souffrant de handicap (trisomie, autisme) résidants dans les foyers de l'Arche à Paris. 7 compagnons et 13 accompagnants se sont retrouvés en Normandie pour des moments de joie et de partage : ateliers, visites, baignades, bal du 14 juillet, chasse au trésor, olympiades



FIL ROUGE 2, POURSUIVRE SES ÉTUDES ET RÉUSSIR

Après le succès de fil rouge 1, un deuxième programme se prépare, axé sur le mentorat et l'accompagnement des étudiants.

Il a pour objectif premier d'aider la transition entre la vie scolaire et la vie professionnelle. Il s'adresse en priorité aux élèves qui viennent d'obtenir le baccalauréat en section technologique.



DES ACTIONS INTERNATIONALES

UNE ASSISTANCE MÉDICALE À MADAGASCAR L'ACCOMPAGNEMENT DE RÉFUGIÉS AU MOYEN-ORIENT



LE CENTRE SAINT-JEAN D'ANDRANOVELONA

7 500 consultations
150 accouchements
950 consultations prénatales
1 700 vaccinations
8 campagnes de dépistage

LES ACTIONS POUR LES RÉFUGIÉS

Avec Saint-Jean International, une aide d'urgence et un soutien pour les enfants vivant dans des camps de réfugiés au Moyen-Orient.



LA CLINIQUE DU DIABÈTE DE TANANARIVE

10 000 personnes traitées
15 000 examens de dépistage
15 000 personnes sensibilisées
70 consultations par jour

DES ACTIONS EN PARTENARIAT



UN ÉCHOGRAPHE AU CENTRE DE SOINS D'ÂNDRANOVELONA

L'association Enfance du Monde a offert au centre de santé un échographe évitant aux patientes et femmes enceintes de longs déplacements en taxi brousse vers la capitale . Il permet au médecin radiologue de diagnostiquer diverses pathologies, de suivre l'évolution des grossesses. *Partenariat avec Saint-Jean Suisse*

SCOLARITÉ ET SANTÉ AU LIBAN

Depuis trois ans, Saint-Jean soutient des enfants syriens âgés de 7 à 14 ans réfugiés près de Beyrouth. Leur santé et leur scolarité sont pris en charge. Ils sont accompagnés si nécessaire par une assistante sociale et des psychologues. Saint-Jean a été présent auprès de 30 enfants pour l'année scolaire 2016/2017. *Partenariat avec l'association Amel*



CLINIQUE DU DIABÈTE, DES TRAVAUX DE CONSOLIDATION

Des écoulements d'eau, importants pendant la saison des pluies, ont nécessité la révision des évacuations et le renforcement des fondations et murs de soutènement de cette clinique construite à flanc de colline. Le coût des travaux, achevés en août dernier, s'est élevé à 45 000 €. *Partenariat avec l'AMADIA (Association malgache de médecins)*

ET EN PARTENARIAT AVEC SAINT-JEAN INTERNATIONAL

527 000 RÉFUGIÉS AIDÉS, 250 000 ENFANTS SOIGNÉS

MERCI À TOUS POUR VOTRE GÉNÉROSITÉ

Bienfaiteurs, donateurs, particuliers, associations, fondations, entreprises, par vos dons vous avez contribué aux actions de solidarité de Saint-Jean France.

Chaque don et chaque engagement ont fait la différence et nous ont aidés à améliorer la vie des personnes fragilisées.

ASSOCIATION RECONNUE D'UTILITÉ PUBLIQUE

- Dons par chèque libellé à l'ordre de :
Œuvres de Saint-Jean
43 rue de La Fayette, 75009 Paris
- Dons en ligne sur le site www.ordredesaintjean.fr
- Dons par virement (BNP)
Association des Œuvres de Saint-Jean
IBAN FR76 3000 4003 8400 0101 0947 015

Votre don est déductible à hauteur de 66% de l'impôt sur le revenu.



Pour plus d'informations : Tél. : 01 45 22 25 23 – Email : siege@ordredesaintjean.fr

